

Руководство по прошивке силового модуля

1. Установите программу M-Viewer 3.5.7, следуя инструкции установки.

Скачать программу можно по ссылке

http://f0363639.xsph.ru/MViewer/MViewer_Last.rar

2. Прилагаемый файл прошивки Power_v3.20.bin поместите в папку:

C:\Program Files (x86)\MViewer 3.5.7\Файлы прошивки

3. Прилагаемый файл Загрузчик.ini поместите в папку:

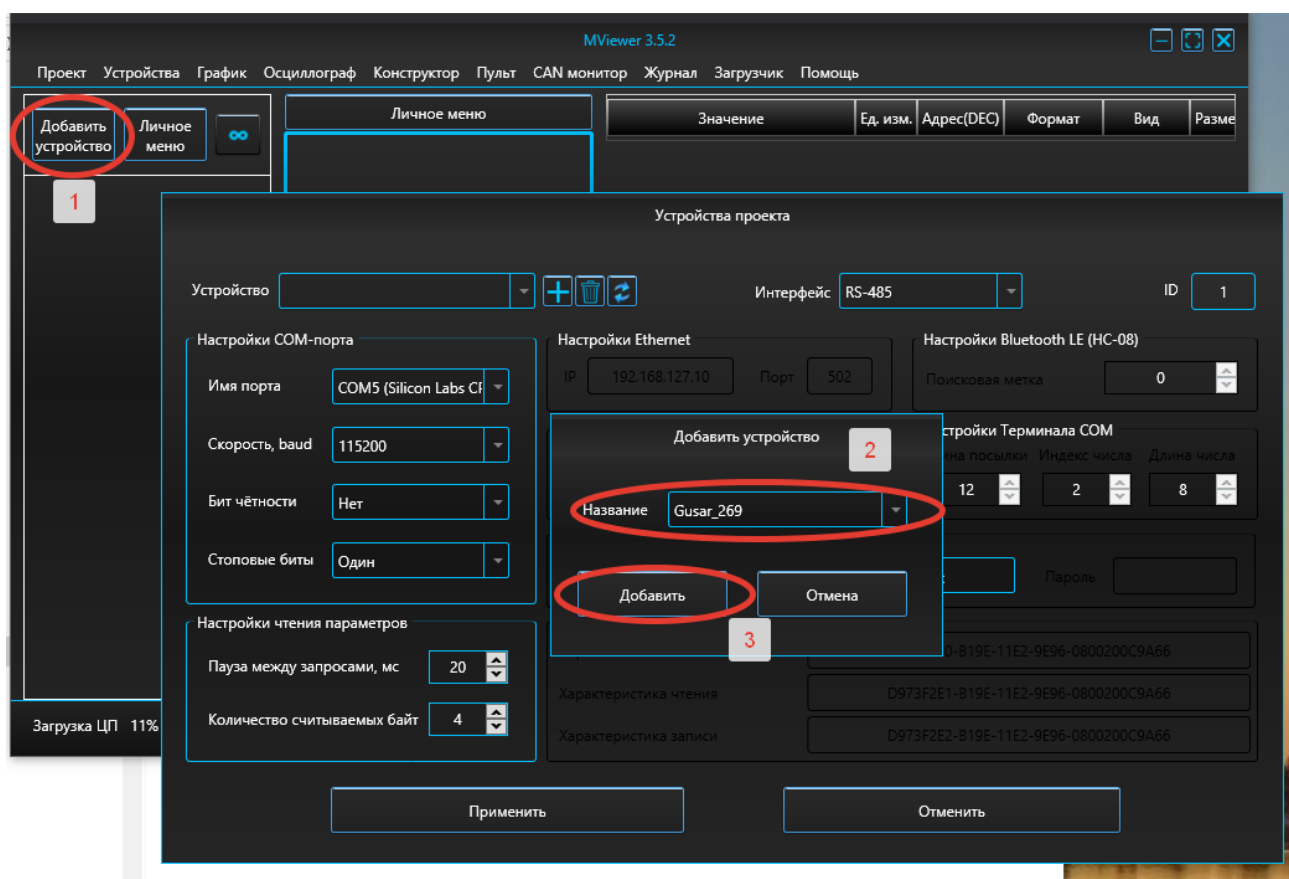
C:\Program Files (x86)\MViewer 3.5.7

4. Прилагаемый файл проекта Gusar_320.xlsx добавьте в папку:

C:\Program Files (x86)\MViewer 3.5.7\Devices

Если папки Devices не будет, ее необходимо создать.

5. Откройте M-Viewer 3.5.7 и добавьте проект Gusar_320 как на рисунке ниже

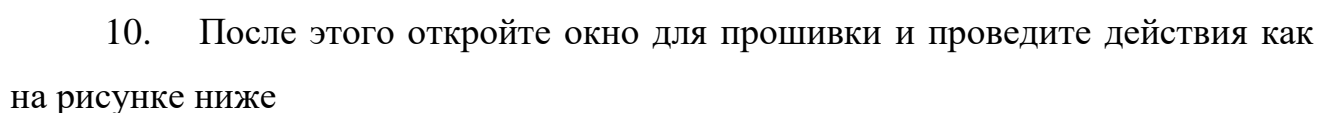


6. Соедините привод Гусар с компьютером через преобразователь RS-485 или кабелем USB type B. Подайте питание на блок.

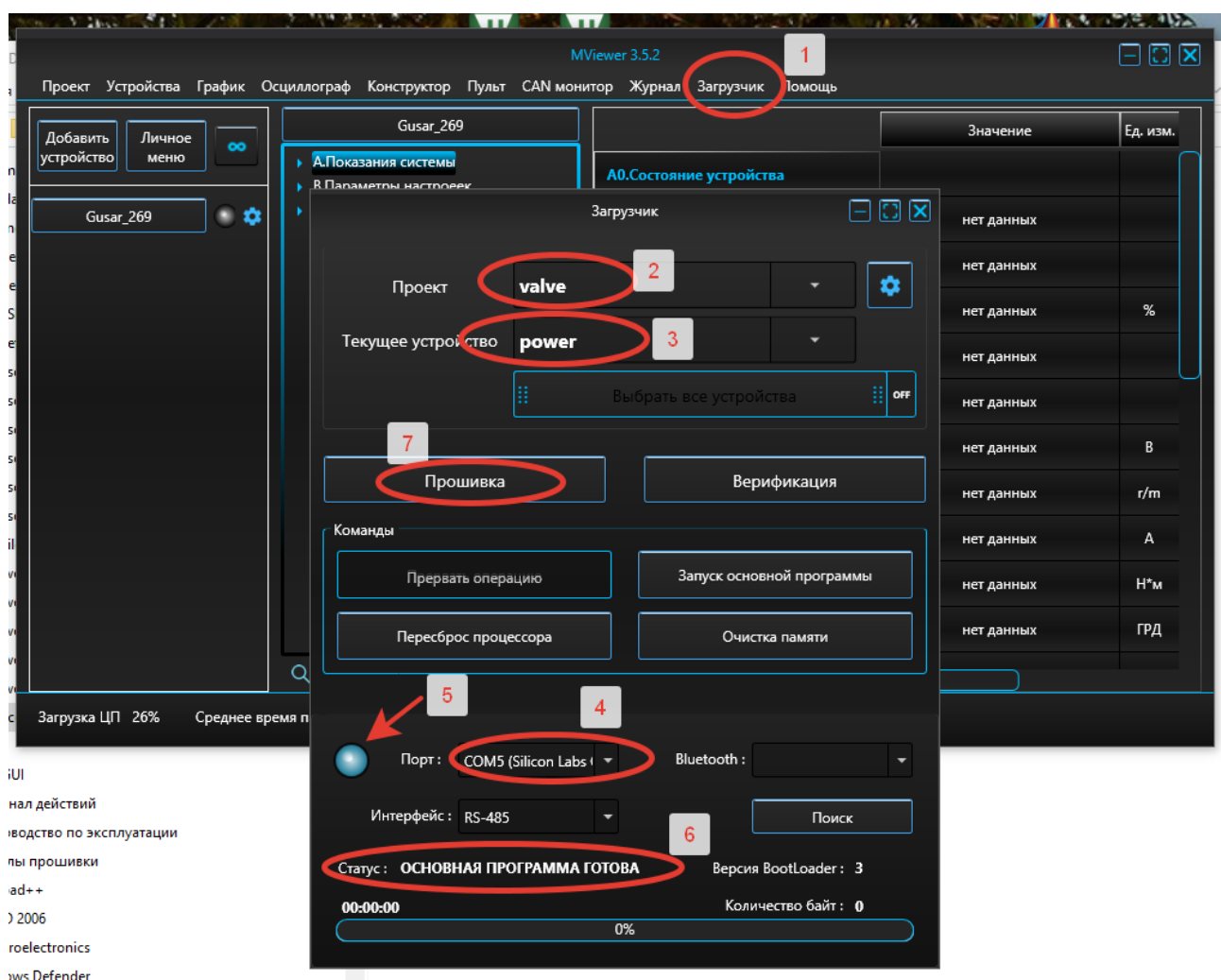
7. Сделайте настройки соединения как на рисунке ниже (номера на картинке соответствуют списку ниже):

- 7.1. Выберите нужный COM порт.

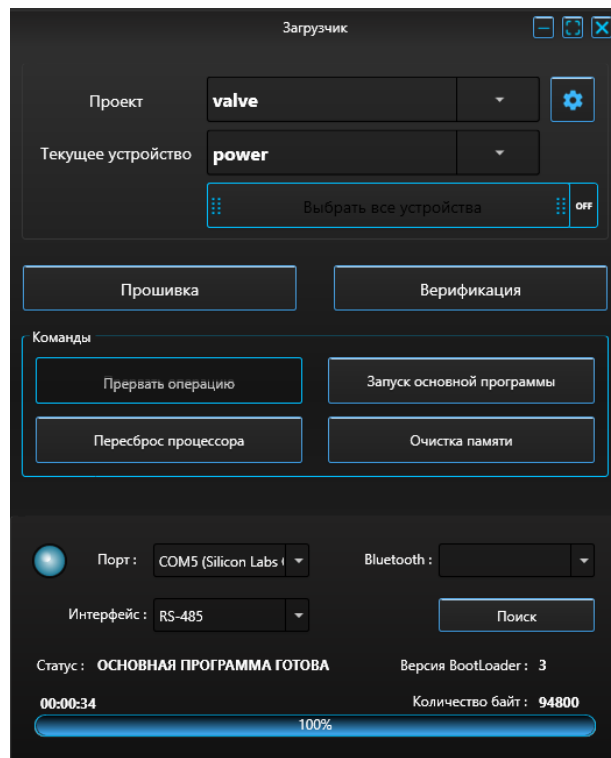
7.7. Убедитесь, что есть передача данных.



- 10.1. В главном меню нажмите «Загрузчик».
- 10.2. Выберите проект «valve».
- 10.3. Выберите устройство «power».
- 10.4. Выберите текущий com порт, по которому ранее была проверена СВЯЗЬ.
- 10.5. Нажмите кнопку подключиться.
- 10.6. Дождитесь вывода статуса как на рисунке.
- 10.7. Нажмите кнопку «прошивка».

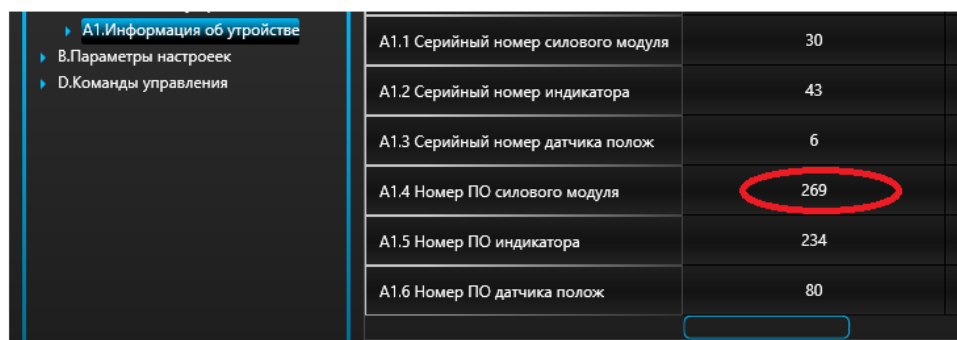
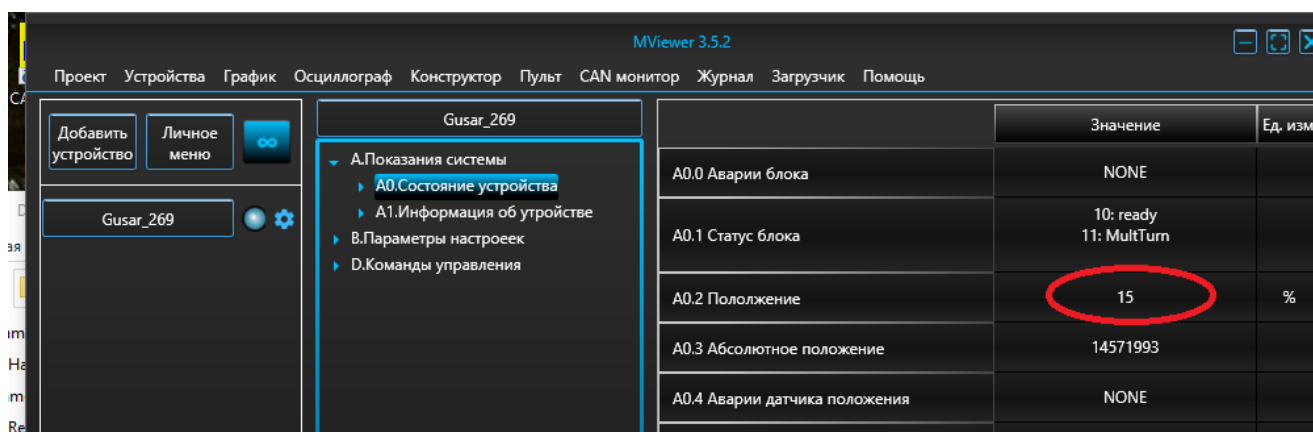


11. Дождитесь окончания прошивки.



12. После этого перезапустите питание блока.

13. Подключитесь снова, чтобы убедиться, что блок прошился, версия ПО стала 320 и положение выводится в пределах 0...100.



14. Выставьте изначальную скорость соединения так же, как в п.8.